

Bases e kit de empilhamento para extratores de lavadoras e secadoras



Características e vantagens

- Uma base coloca a sua máquina a uma altura de trabalho conveniente – para uma ergonomia melhorada na sua lavandaria
- Os painéis frontal e laterais da máquina ficam melhor protegidos contra o desgaste e a deterioração quando estão montados sobre uma base
- Reservatórios para reutilização de água ou de dissolvente – custos de utilização inferiores
- Os reservatórios de reutilização estão integrados na estrutura de base – economia de espaço
- Os depósitos de algodão evitam que o tubo de drenagem fique entupido
- Base com compartimento para fiapos amovível na parte frontal da máquina para limpeza e manutenção fáceis

BASE; frente e lados abertos

1



Adequado aos modelos: WH6-6, WH6-7, WH6-8, TD6-6, TD6-10

Material: Aço inoxidável.

2



Adequado aos modelos: WH6-7, WH6-8, WH6-11, WH6-14, WH6-20, WH6-27, WH6-33, TD6-10

Material: Aço inoxidável.

BASE; frente e lados fechados

3



Adequado aos modelos: WH6-6, TD6-6

Altura: 100 mm

988918473

Material: Aço inoxidável

988918474

Material: Galvanizado, pintado de cinzento prata

4



Adequado aos modelos: WH6-6, TD6-6

Altura: 290 mm

988918483 (WH6-6)

988918487 (TD6-6)

Material: Frente em aço inoxidável e lados pintados de cinzento prata galvanizados

988918484 (WH6-6)

988918488 (TD6-6)

Material: Frente e lados pintados de cinzento prata galvanizados

Versão especial "fundação flutuante" (enchimento de betão)

988918485 (WH6-6)

Material: Frente em aço inoxidável e lados pintados de cinzento prata galvanizados

988918486 (WH6-6)

Material: Frente e lados pintados de cinzento prata galvanizados

BASE; frente e lados fechados

5



Adequado aos modelos: WH6-7, WH6-8, WH6-11, WH6-14, WH6-20, WH6-27, WH6-33, TD6-10

Material: Aço galvanizado, pintado de cinzento prata com painel frontal em aço inoxidável.

6

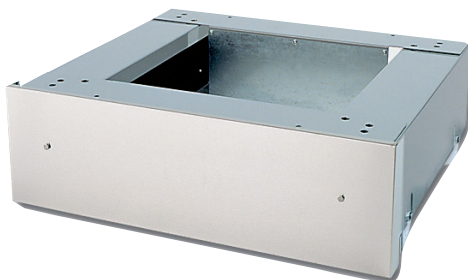


Adequado aos modelos: WN6-8, WN6-9, WN6-11, WN6-14, WN6-20, WN6-28, WS6-8, WS6-9, WS6-11, WS6-14, WS6-20, WS6-28

Material: Aço galvanizado com painel frontal em aço inoxidável.

BASE; móvel

7



Adequado aos modelos: WH6-7, WH6-8, WH6-11, TD6-10

Material: Aço galvanizado, pintado de cinzento prata com painel frontal em aço inoxidável.

Características: A base possui quatro rodas. Torna a manutenção mais fácil em zonas estreitas.

BASE; "fundação flutuante"

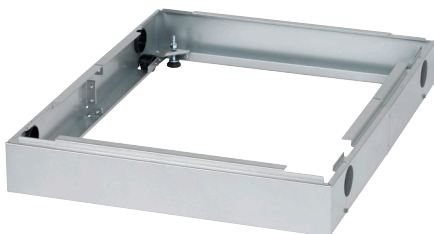
8



Adequado aos modelos: WH6-7, WH6-8, WH6-11, WH6-14, WH6-20, WH6-27, WH6-33

Material: Aço galvanizado, pintado de cinzento prata com painel frontal em aço inoxidável.

Características: Uma "fundação flutuante" preenchida com betão elimina o ruído nas outras partes do edifício.

BASE; frente e lados fechados com rodas
9


Adequado aos modelos: TD6-7

 988918475 Altura: 100 mm
 Material: Aço inoxidável

 988918476 Altura: 100 mm
 Material: Galvanizado, pintado de cinzento prata


Adequado aos modelos: TD6-11

 988918493 Altura: 300 mm
 Material: Aço inoxidável

 988918494 Altura: 300 mm
 Material: Pintado de cinzento prata

BASE; frente aberta e lados com rodas
10


Adequado aos modelos: TD6-7

 988918477 Altura: 370 mm
 Material: Aço inoxidável

 988918478 Altura: 370 mm
 Material: Galvanizado, pintado de cinzento prata


Adequado aos modelos: TD6-11

 988918491 Altura: 300 mm
 Material: Aço inoxidável

 988918492 Altura: 300 mm
 Material: Pintado de cinzento prata

KIT DE EMPILHAMENTO com ou sem base

 Adequado aos modelos: WH6-6 com TD6-7
 988918479 Kit de empilhamento em aço inoxidável sem a base
 988918480 Kit de empilhamento pintado de cinzento prata galvanizado sem a base
 988918481 + 988918473 Kit de empilhamento em aço inoxidável com a base incluída
 988918482 + 988918474 Empilhamento pintado de cinzento prata galvanizado com a base incluída
 988918481 Kit de empilhamento em aço inoxidável, quando se reutiliza base existente
 988918482 Kit de empilhamento pintado de cinzento prata galvanizado, quando se reutiliza base existente

KIT DE EMPILHAMENTO


Adequado aos modelos: WH6-6 com TD6-6

 988802039 Profundidade: 670 mm
 Material: Galvanizado, pintado de cinzento prata


Adequado aos modelos: TD6-7 com TD6-7

 988918489 Profundidade: 810 mm
 Material: Aço inoxidável
 988918490 Profundidade: 810 mm
 Material: Pintado de cinzento prata


Máquinas de lavar com capacidade de extracção elevada								
Pos.	Altura em mm	WH6-6	WH6-7, WH6-8	WH6-11	WH6-14	WH6-20	WH6-27	WH6-33
1	200	988918610						
1	290	988918611						
1	555	988918612						
1	240		988918505					
2	490		988918506	988918606				
2	485				988918706			
2	490							
2	460					988918806		
2	460							
2	430						988918906	988919006
2	430							
3	100	988918473						
3	100	988918474						
4	290	988918483						
4	290	988918484						
4	290	988918485						
4	290	988918486						
5	190		988918571	988918671				
5	210				988918771			
5	230					988918871	988918971	988919071
7	190		988918573	988918673				
8	190		988918572	988918672				
8	210				988918772			
8	230					988918872	988918972	

Máquinas de lavar com capacidade de extração normal e super							
Pos.	Altura em mm	WN6-8, WS6-8	WN6-9, WS6-9	WN6-11, WS6-11	WN6-14, WS6-14	WN6-20, WS6-20	WN6-28, WS6-28
6	200	988919501	988919501				
6	220			988919503	988919551		
6	240					988919552	988919553

Secador de roupa					
Pos.	Altura em mm	TD6-6	TD6-7	TD6-10	TD6-11
10	370		988918477		988918491
10	370		988918478		988918492
1	200	988918610			
1	240			988918505	
1	290	988918611			
1	555	988918612			
2	490			988918506	
3	100	988918473			
3	100	988918474			
4	290	988918487			
4	290	988918488			
5	190			988918581	
9	100		988918475		988918493
9	100		988918476		988918494
7	190			988918583	

DEPÓSITOS DE COTÃO



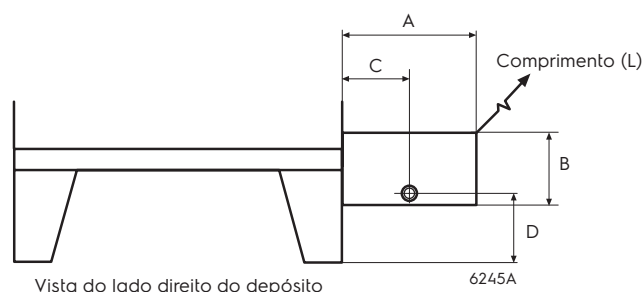
988918010:	WH6-6
988918021:	WH6-7, WH6-8, WN6-8, WS6-8
988918022:	WH6-11, WN6-11, WS6-11, W4130H, WH6-14, WN6-14, WS6-14
988703041:	W4180H, WH6-20, WN6-20, WS6-20, W4250H, WH6-27, WN6-28, WS6-28, W4300H, WH6-33, WN6-35, WS6-35
Material:	Aço inoxidável.
Características:	Filtro para uma limpeza mais fácil.
Ligação do dreno:	\varnothing 32 mm (25 l) \varnothing 50 mm (45 l, 75 l)

988918016:	WH6-6
Material:	Aço inoxidável.
Características:	Filtro para uma limpeza mais fácil. O depósito pode ser ligado à estrutura de base da WH6-6 em qualquer dos lados ou à parte de trás da máquina. Inclui a tampa e os tubos.

	A	B	L
25 l	280	165	615
45 l	345	220	680
75 l	480	215	820
100 l	485	220	930

WH6-6

C = 155 mm
 D = 95 mm (E=200)
 D = 165 mm (E=290)



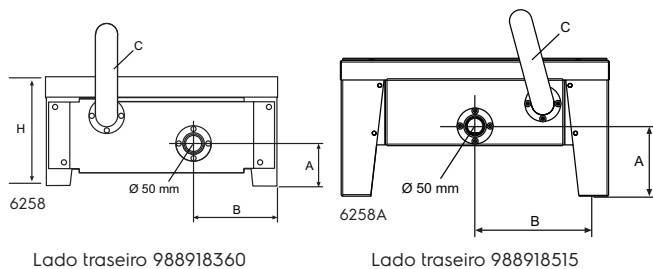
BASE; com compartimento para fiapos amovível



988918360: WH6-6
 988918515: WH6-7, WH6-8
 Material: Aço inoxidável.
 Características: Caixa para algodão integrada. Fácil de limpar sob a base.
 Profundidade: WH6-6: 650 mm
 WH6-7: 700 mm
 WH6-8: 700 mm

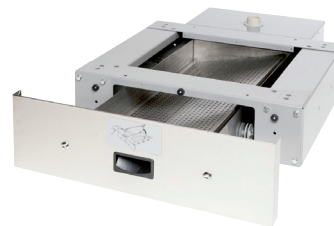
	WH6-6	WH6-7	WH6-8
A	110	180.5	180.5
B	220	340	340
H	290	350	350

C = Dreno da máquina



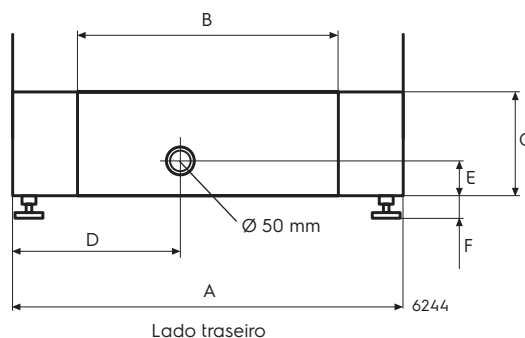
Lado traseiro 988918360

Lado traseiro 988918515



988918574: WH6-7, WH6-8
 988918674: WH6-11
 Material: Aço galvanizado, pintado de cinzento prata com compartimento de fiapos em aço inoxidável.
 Conteúdo: 33 litros.
 Ligação do dreno: Ø 50 mm
 Profundidade: 910 mm

	A	B	C	D	E	F
WH6-7, WH6-8	700	470	185	300	60	20-50
WH6-11	810	600	185	355	60	20-50



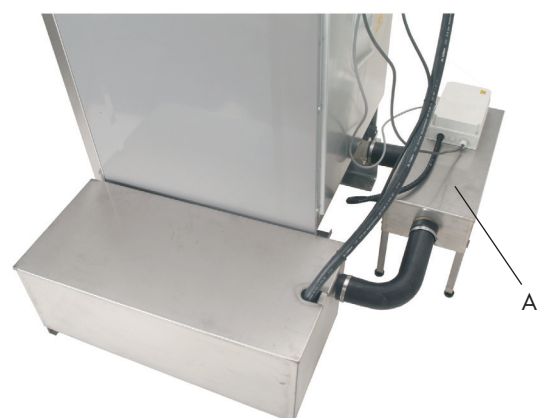
Lado traseiro

RESERVATÓRIOS; para reutilização de água/dissolvente - Apenas para Clarus Control

988803825 (50Hz): W4130H
 988803818 (50Hz): W4180H, W4240H
 988803826 (60Hz): W4130H
 988803819 (60Hz): W4180H, W4240H

A = Apenas caixa de válvulas de drenagem:

988803823 (50Hz): W4130H, W4180H, W4240H
 988803824 (60Hz): W4130H, W4180H, W4240H



Material: Aço inoxidável
 Características: Para reutilização de água/dissolvente. Inclui bomba, filtro, válvulas, tubo e feixe de fios para ligação à máquina.
 Conteúdo: 140 ou 200 litros

BASE; com reservatório incorporado - Only for Clarus Control



988918717 (50Hz):	W4130H
988918817 (50Hz):	W4180H
988918957 (50Hz):	W4240H
988919017 (50Hz):	W4300H
988918718 (60Hz):	W4130H
988918818 (60Hz):	W4180H
988918958 (60Hz):	W4240H
988919018 (60Hz):	W4300H

Material: Aço galvanizado, pintado de cinzento com reservatório e painel frontal em aço inoxidável.

Características: Para reutilização de água/dissolvente. Inclui bomba, filtro, válvulas, tubo e feixe de fios para ligação à máquina.

Conteúdo: 120 litros: W4130H
145 litros: W4180H
160 litros: W4240H, W4300H

A	B	C	D	E	F	G	H	I
900	570	300	300	380	500	170	430	75
960	600	300	330	380	530	170	460	75
1010	630	300	350	380	560	170	490	75
1010	630	300	350	380	560	170	490	75

K Dreno ø 75 da máquina para o drenar

L Dreno ø 75 do tanque a transbordar para drenar

M Ligação à água fria, DN20

N Ligação para reservatório de limpeza

